



# LG CRYSTAL (水晶石)

## 新产品介绍

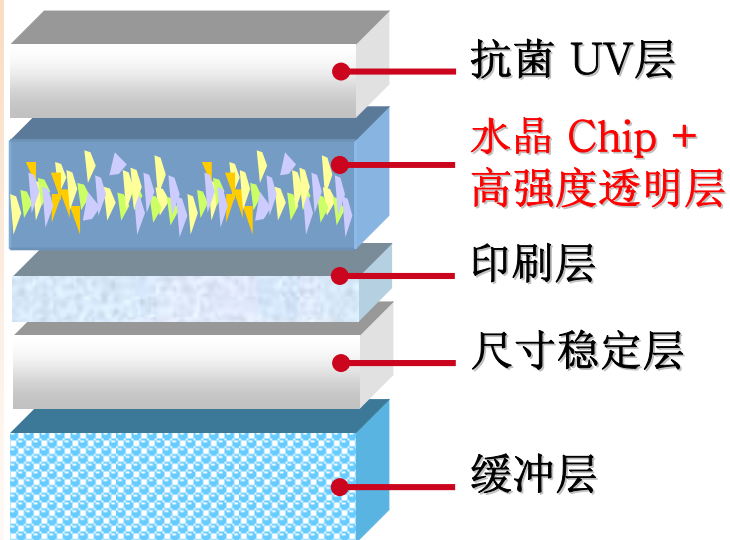




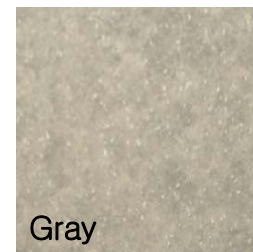
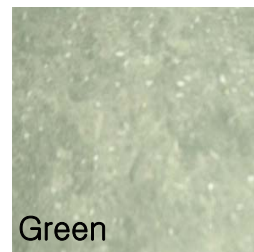
# LG CRYSTAL 产品概要

- 良好的步行感、立体效果、抗菌性、高品位的 **Inlaid 材料**

## ▶ 产品结构



## ▶ 运营 Color (6 Color)



- Spec : 3.3mmT × 1,830mmW



# LG CRYSTAL 产品用途

- LG CRYSTAL适用于有抗疲劳、良好的步行感等需求的洁净公共场所。

## ➤ 高档卖场



## ➤ 医院系统



## ➤ 幼儿园



## ➤ 健身房





# LG CRYSTAL 产品特点

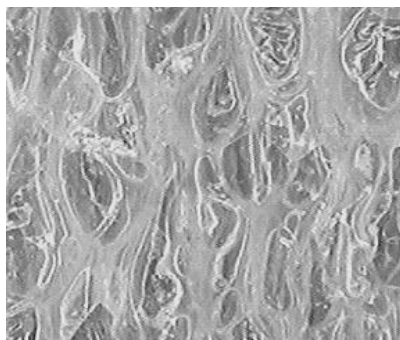
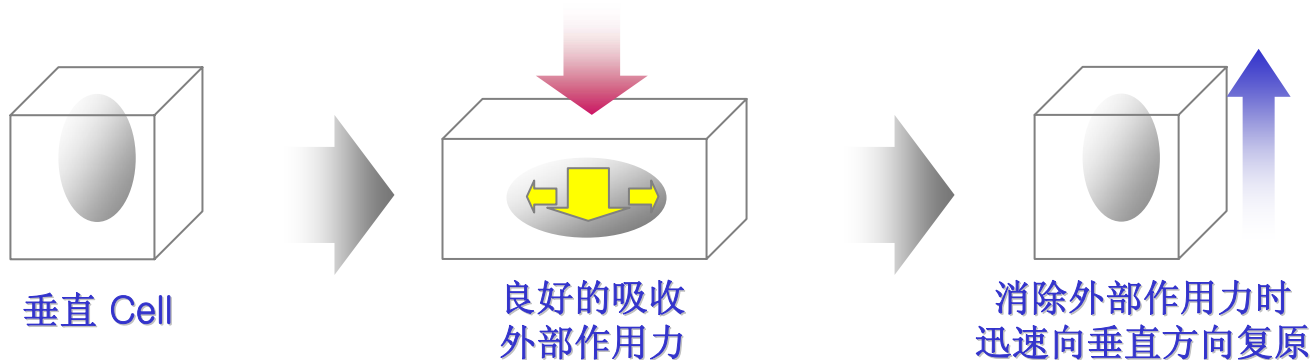
- 具有单一印刷中无法体现的豪华型外观效果
  - 赋予水晶石 Chip 效果，体现高品位。
- 优良的步行感降低疲劳度
  - 采用高弹性发泡层
- 优良的抗菌性和抗药性
  - 在水晶 CHIP 基础上填加村天然银成分体现卓越的抗菌性
  - 采用优良的抗药性 UV
- 优良的耐久性
  - 0.7mm 的高强度耐磨层
  - 承受 300 万人以上流动量



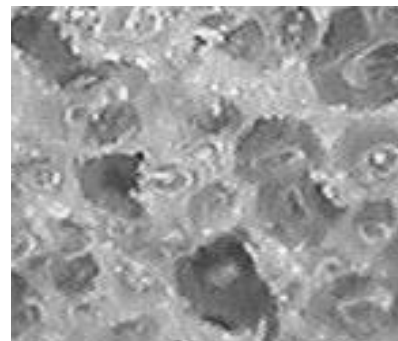
# 产品结构特点

采用高弹性特殊 Foam

高弹性特殊发泡结构，对外部的冲击具有良好的弹性功能



高弹性特殊发泡



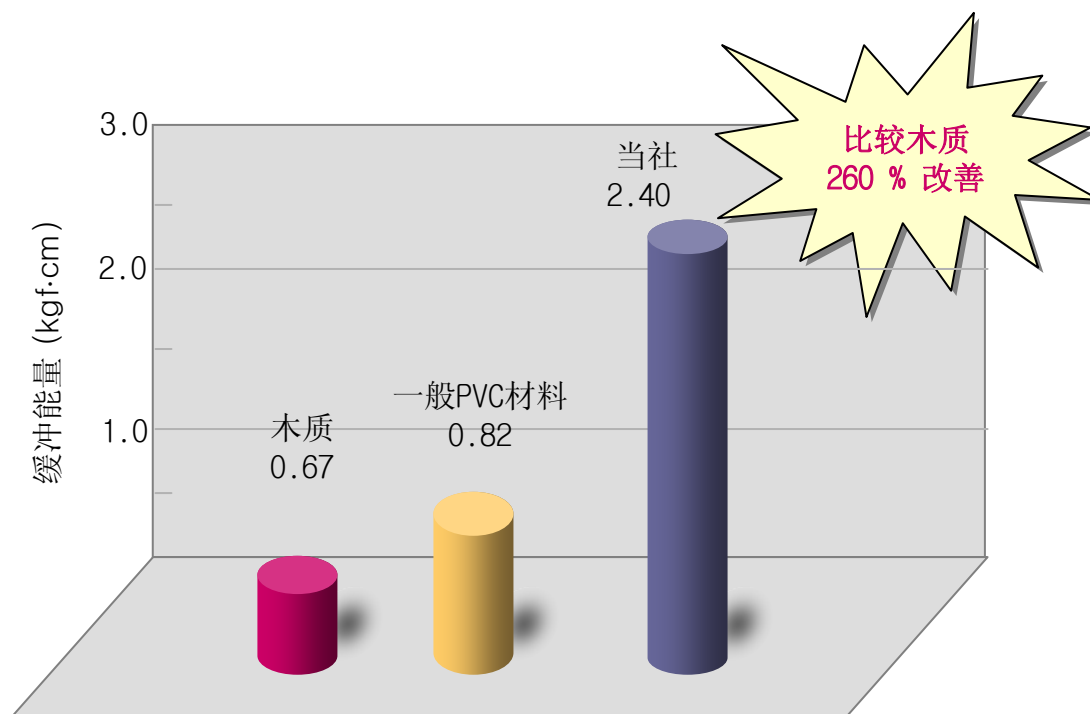
一般发泡  
(Open Cell)



# 降低步行疲劳效果 / 缓冲冲击

测试结果

步行时对脚部的冲击具有良好的缓冲作用



👉 日本 東京工業大學 研究结果





# 优良的吸收冲击效果

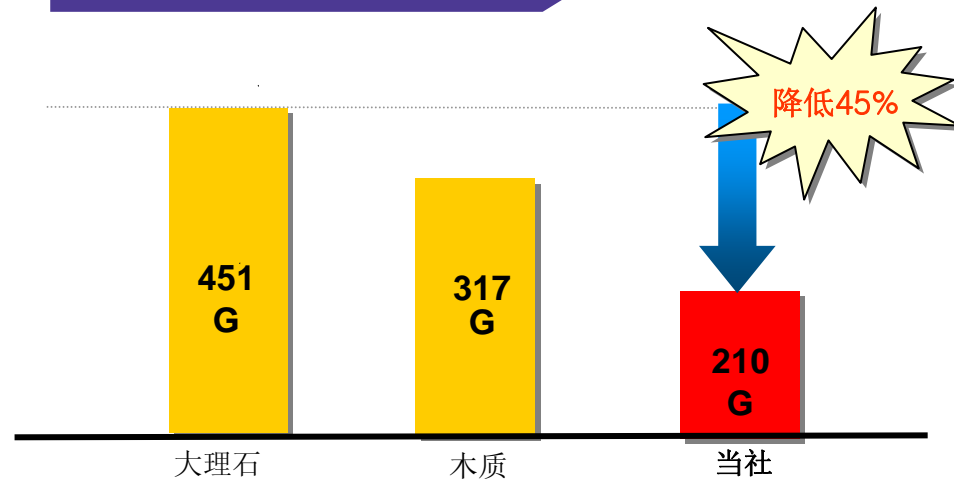
采用高弹性特殊发泡具有良好吸收冲击效果

## ▶ 测试方法



- Test 机构：生活用品测试研究所
- 方 法：4Kg重量的球型坠子在20Cm高度上垂直自由下落时产生冲击加速度值。

## 冲击安全性测试结果





# 优良的抗菌效果

优良的抗菌性

一般产品  
抗菌性

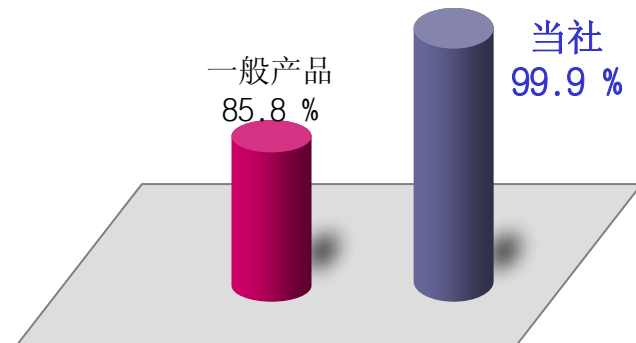


当社  
抗菌性



采用优良的纯天然抗菌物质**银**  
-在水晶Chip中采用特殊技术添加  
银成分，抗菌性持久且优良

抗菌性/抗发霉性比较



韩国纺织品实验研究所测试结果





# 优良的抗药性

## 优良的耐污性和抗药性

### TEST 方法

#### 耐污性 Test













##### • 一般污染

用油性笔, 圆珠笔, 鞋油等物质  
涂抹后, 过30分钟后检测污质  
残留效果

##### \* 耐碘酒性

用5% Solution 碘酒涂抹后,  
初期, 过30分, 过1小时后  
耐污染性测试

### Test 结果

	一般污染			耐碘酒性		
	油性笔	圆珠笔	鞋油	初期	30分	1小时
Wood						
PVC Tile						
当社						



# 优良的耐久性

耐划痕性/耐磨性

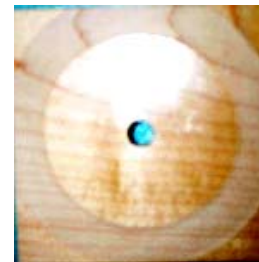
采用0.7mm 厚度的高强度透明层耐磨性优良  
Test 结果

## TEST 方法

### 耐磨性测试I



- 测试器- Frick Taber Tester
- 方 法- EN 660
  - 打磨轮 : S-42 Type
  - 初期重量 : 500g
  - 旋转数 : 1000转
- 旋转1000转后测量磨损的质量



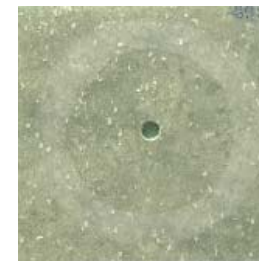
Wood(12mmt)

磨损量 : 0.80g



PVC Tile 产品

磨损量 : 0.30g



当社产品(3.3mmt)

磨损量 : 0.15g